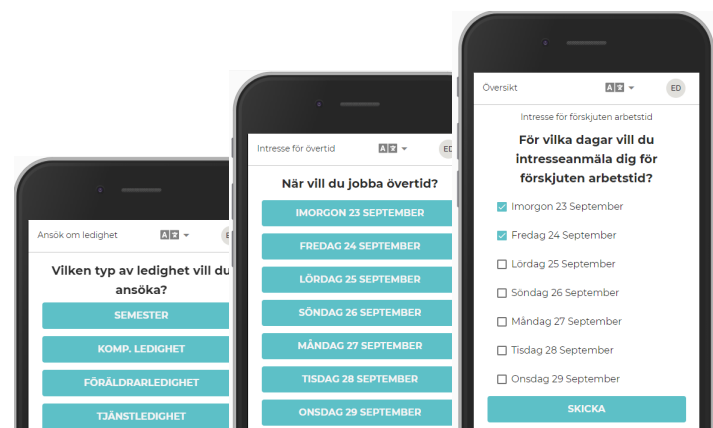
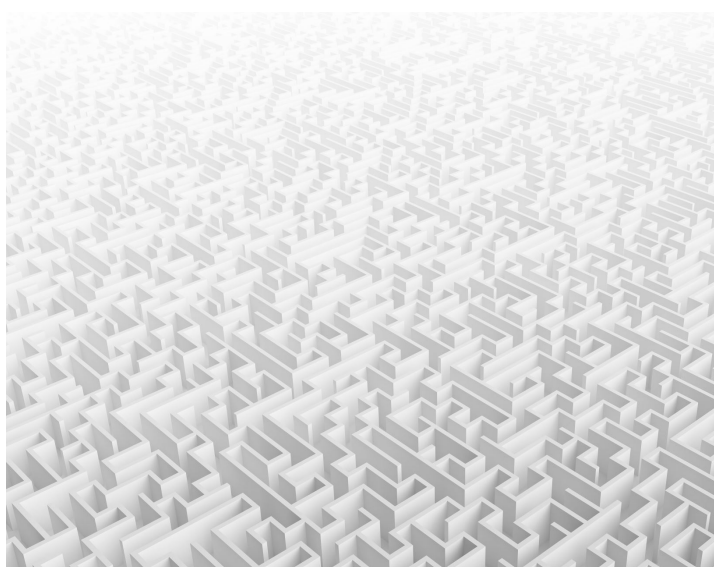
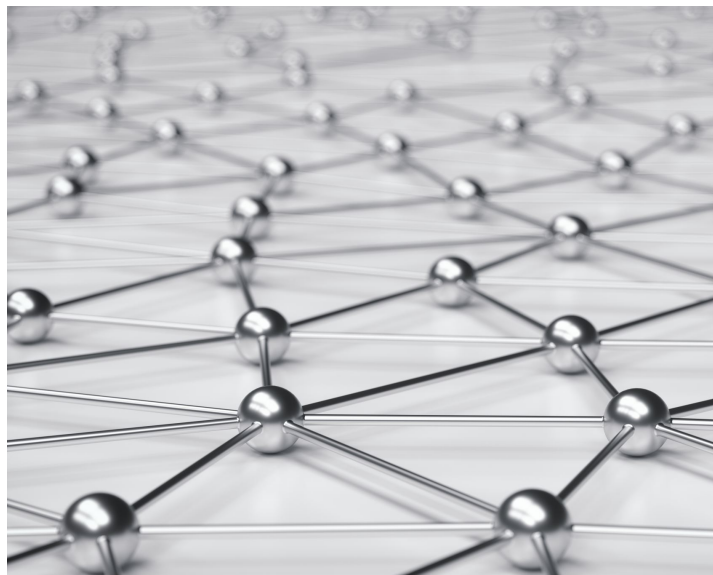


# Stamford Docker



Ge hamnens personal möjlighet att rapportera frånvaro, ansöka om ledighet och se sitt planerade arbetsschema från sin mobiltelefon. Digitalisera kommunikationen om vilka övertidsbehov som finns och vilka som kan och vill arbeta extra.

Koppla tillgängliga resurser till behov och uppdatera automatiskt hamnsystemet PortIT med din plan.

Stamford Docker effektiviserar kommunikationen och planeringen i hamnen!

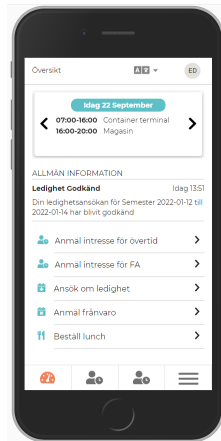
# Produktbeskrivning

## Allmänt

**Stamford Docker** ger hamnens anställda en mobil digital portal för att hantera frånvarorapportering, ledighetsansökan, övertidsanmälan m.m. Hamnens administratörer får ett effektivt verktyg för bemanningsplanering med en direkt koppling till Hamnsystemet PortITs resursplanering.

## Key features

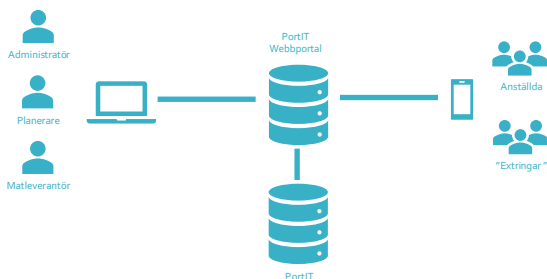
- Frånvarorapportering (sjukdom, VAB etc.)
- Ansökan om ledighet
- Översikt personligt schema och ansökta/beviljade ledigheter m.m.
- Översikt över personligt kompsaldo och semesterbank
- Intresseanmälan för att arbeta övertid/extra samt återkoppling på erbjudanden om att arbeta övertid/extra
- Beställning av lunch och övertidsmat från anslutna matleverantörers menyer
- Stöd för mappning av resursbehov med intresseanmälningar för övertid
- Möjlighet för arbetsgivaren att skicka ut allmänt meddelande till alla medarbetare
- Modernt webbaserat användargränssnitt
- Stöd för multipla språk
- Levereras som en tjänst (SaaS) eller installerat
- Integration till hamnsystemet PortIT



## Resursplanering

**Stamford Docker** ger anställda och "extringar" möjlighet att ange vilka dagar och tider de kan och vill arbeta övertid/extra eller med förskjuten arbetstid. Hamnens planerare/arbetsledare får via **Stamford Docker** en visualisering av resursbehoven i projekten definierade i PortIT och de resurser som anmält intresse. Konkreta erbjudanden kan då skickas ut till utvalda resurser som via en webbapplikation på sin telefon kan tacka ja eller nej till förfrågan och, beroende på svar, kopplas till aktuellt projekt.

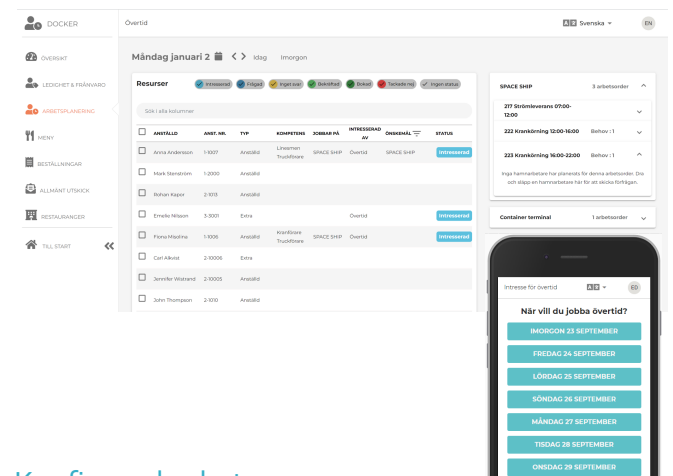
Fastslagen bemanning återförs till PortITs Resursplanering för vidare användning i bl.a. debitering av kunder, löneunderlag mm. Hela processen för bemanning och resursallokering effektiviseras och en mängd telefonsamtal och väntetider på besked besparas för både hamnarbetare och planerare. Ineffektiva fysiska intresselistor i korridorer och matsalar kan också elimineras.



Alla användare når sin information via anpassade gränssnitt. PortIT webbportal hämtar och lämnar information från/till PortITs Resursplaneringsmodul.

## Medarbetarinteraktion

**Stamford Docker** är tillgänglig för hamnarbetare, anställda så väl som för "extringar", via en mobilanpassad webbapplikation som fungerar på valfri internetansluten webbläsare. Via denna digitala portal får hamnarbetaren tillgång till viktig information om sitt schema och kan följa upp status på beslut kring ansökta ledigheter och intresseanmälningar för övertid. Hamnarbetaren kan även i samma webbapplikation ta del av allmänna meddelanden som arbetsgivaren skickat ut och beställa lunch och välja övertidsmat från hamnens matleverantörer.



## Konfigurerbarhet

**Stamford Docker** kan konfigureras efter önskade frånvaro- och ledighetsorsaker och en mängd regler kan definieras för hur och när viss information skall visas och när intresseanmälningar m.m. kan göras. Hamnens administratörer kan skapa nya användarkonton och användargrupper samt lägga till och ta bort matleverantörer. Matleverantörerna, t.ex. närliggande restauranger, kan själva administrera sina menyer för lunch och övertidsmat.

# Teknologi & Integrationer

## Teknologi

**Stamford Docker** är en av flera moduler tillgängliga i PortIT Webbportal och nås via valfri internetansluten webbrowser. Administratörsgränssnittet är anpassat för att köras på en dator medan medarbetarnas gränssnitt är optimerat för en mobil enhet.

### Stamford PortIT Webbportal



**Stamford Docker** kan levereras som en tjänst (SaaS) eller som ett installerat system på kundens servrar beroende på vilket upplägg som passar kunden och kundens IT arkitektur. Vid installation hos kund krävs en fysisk eller virtuell maskin med Windows Server 2012 eller senare.

## Integrationer

**Stamford Docker** integrerar direkt med hamnsystemet PortIT via web API med SSL kryptering. Användarna av **Stamford Docker** behöver dock ingen behörighet till PortIT då den har ett eget behörighetssystem.

# Kontakt

## Stamford AB

Hudiksvallsgatan 4  
113 30 Stockholm  
Sweden

[www.stamford.se](http://www.stamford.se)  
[info@stamford.se](mailto:info@stamford.se)  
+46 54 22 2770

## Försäljningschef

Conny Rexed  
+46 (0)705 93 36 00  
[conny.rexed@stamford.se](mailto:conny.rexed@stamford.se)

# Stamford and Addnode Group

## Stamford AB

I över 30 år har Stamford tillhandahållit affärskritiska system och tjänster till kunder med höga krav på driftsäkerhet. Bland våra långsiktiga kunder finns några av Sveriges största detaljhandelsföretag, försäkringsbolag, hamnar och terminaler.

Vi har cirka 70 anställda på våra kontor i Stockholm, Karlstad, Göteborg, Malmö, Umeå (Sverige) och i Pune (Indien) och tillhör Addnode Group.

## Addnode Group

Addnode Group är ett internationellt IT-företag med 2 300 anställda i 17 länder. I nära samarbete med våra kunder skapar vi digitala lösningar som använder mjukvara och tjänster för att bygga ett mer hållbart samhälle. Våra kunder använder våra digitala lösningar för att designa, bygga och förvalta produkter, fastigheter och infrastruktur.

I mer än 25 år har Addnode Group aktivt bidragit till mer hållbara samhällen där människor, företag, myndigheter och organisationer interagerar med tekniken som omger oss.

Addnode Groups aktier är noterade på Nasdaq Stockholm.