



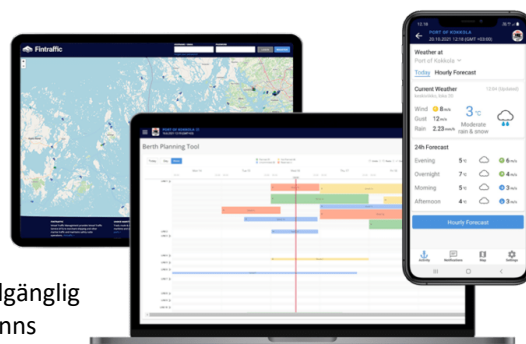
## PortIT + POLO ökar informationsdelningen i hamnen och effektiviserar dina anlöp

Genom ett samarbete med Unieke kan Stamford nu erbjuda POLO Port Activity App till alla våra PortIT kunder. Med PortIT som hamnmyndighetens centrala informationsbärare, med officiell information som ligger till grund för såväl fakturering som myndighetsstatistik, och POLO som visualiserings och informationsdelningsverktyg kan du nu öka effektiviteten ytterligare i din anlöpsprocess genom att anlöpsaktörerna

- Delar information med varandra i samma verktyg
- Delar lägesbild i samma verktyg
- Samarbetar mer synkroniserat

Effektivisering sker genom minskat manuellt arbete, mindre misskommunikation, mindre väntetider, reducerad energiförbrukning och mer miljövänlig hamndrift.

POLO gör relevant realtidsinformation från PortIT och andra källor tillgänglig för hamnens aktörer och andra intressenter. För mobila användare finns skräddarsydda appar för såväl iOS som Android. Exempel på aktörer som kan ges behörighetsstyrd access till hamnens information:



- Hamnmyndigheten och anställda i hamnen
- VTS
- Båtsmän
- Linesmen
- Agenter
- Bunkeroperatörer
- Lotsar och lotsadministratörer
- Bogserbåtsoperatörer
- Terminaler
- Inlandsaktörer

Utöver förbättrad kommunikation i den egna hamnen kan i ett nästa digitaliseringssteg information utbytas med andra hamnar i POLOs användarcommunity. POLO kan även nyttjas för dubbelriktad kommunikation mellan hamn och fartyg.

En av de vanligaste frågorna i en hamn är "När?". Med PortIT och POLO kan aktuell information samlas in och presenteras i realtid för berörda via behörighetsstyrning. En central "sanning" som alla kan dela. Exempel på anläpsrelaterad information som hanteras och visualiseras:

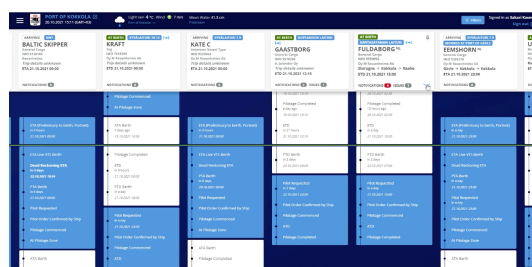
- Tidsstämplar enligt IALA standarden, bl. a.
  - ETA och ATA
  - Lotsning påbörjad
  - Lassning/lossning påbörjad
  - ETD och ATD
- Fartygsposition baserad på AIS
- Lokalt väder och medelvattennivå
- Vattenstånd
- Chatfunktionalitet per anlöp

## Grundfunktionalitet i POLO (exempel)

POLO är modulbaserad och nedan beskrivet urval av funktionerna som ingår i grundmodulen.

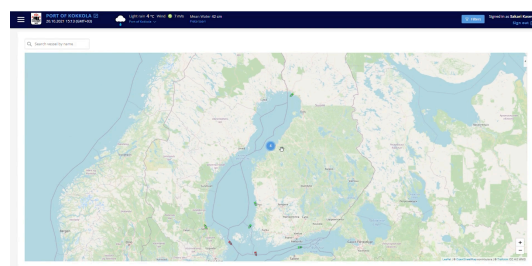
### Aktivitetsvy

- Ökar din överblick över situationen i hamnen med all data relaterad till anlöp, fartyg, agenter, kajer och läget i hamnen
- Se alla tidsstämplar och notifieringar i realtid



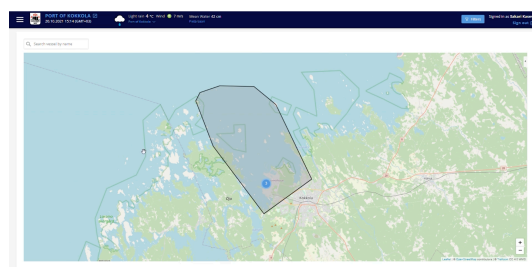
### Karta

- Få en förbättrad överblick genom visualisering av fartygen på en karta
- Möjlighet till global ASI data för fartyg på väg till din hamn



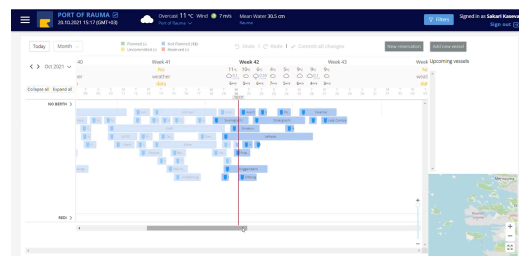
### Geofencing

- Definiera hamn- och kajområden för automatiskt få exakta tidsstämplar för ankomst och avgång
- Möjlighet definiera flera områden, tex ankringsområde, lotsbordningsplats, farled, hamnområde osv



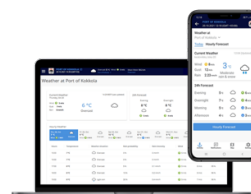
### Fartygskalender

- Öka din planeringshorisont genom att se all kommande fartygsanlöp i en tidslinje med hjälp av tillgänglig ETA och ETD information



### Väderinformation

- Förbered dig för kommande väderomslag genom realtidsobservationer för ditt hamnområde
- Möjlighet att integrera hyperlokal väderinformation från Visalys Beacon™ väderstation

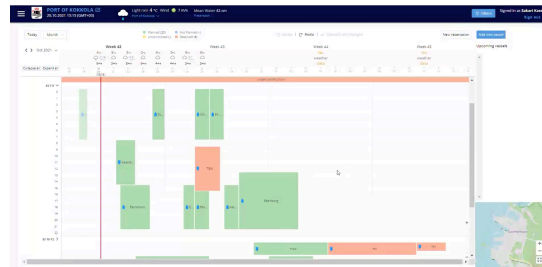


## Tilläggsmodul i POLO (exempel)

PortITs legacy Kajplaneringsmodul kan nu ersättas med POLOS Kajplaneringsverktyg som finns som tillval (ingår ej i POLO grundlicens). Fler tilläggsmoduler finns och nya utvecklas kontinuerligt tillsammans med hamnarna i användarcommunityt.

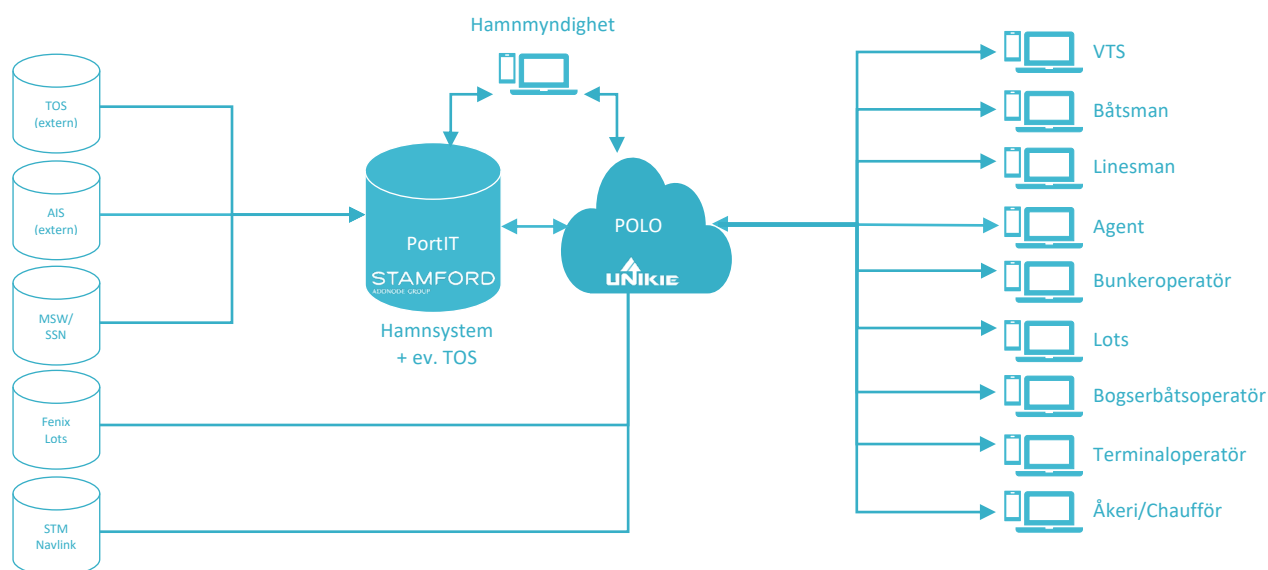
### Kajplaneringsverktyg

- Planera nyttjandet av dina kajer veckor i förväg
- Allokera fartyg till kajer och pollare (position och riktning för bättre visualisering av total kapacitet)
- Reservera kajer för underhållsarbete eller andra aktiviteter



## Teknik och arkitektur

POLO tillhandahålls som en SaaS tjänst med möjlighet till lokal konfigurering vilket möjliggör snabb uppstart och hög tillgänglighet. Stamford och Unieke har utvecklat en integration som möjliggör överföring av information mellan PortIT och POLO. Ett exempel på en möjlig systemkonfiguration visas nedan.



## Affärsmodell

POLOs grundfunktionalitet licensieras mot en fast månadsavgift. Eventuella tillvalmoduler aktiveras mot ett tillägg på månadsavgiften. Med licensen tar du del av den kontinuerliga förbättring och utökning av funktionalitet som kommer fram i den växande användarcommunityt med andra hamnar.

Nya integrationer mot tex ny lokal datakälla utvecklas i projektform (engångskostnad). Stamford kan ta helhetsansvar för lösningen från implementation till support för att möjliggöra en single point of contact för dig som kund.

## Kontakt

Vill du veta mer så tveka inte att kontakta vår Conny Rexed på [conny.rexed@stamford.se](mailto:conny.rexed@stamford.se) eller 0705-93 36 00. Mer information om Unieke och POLO Port Activity App kan du hitta [här](#).